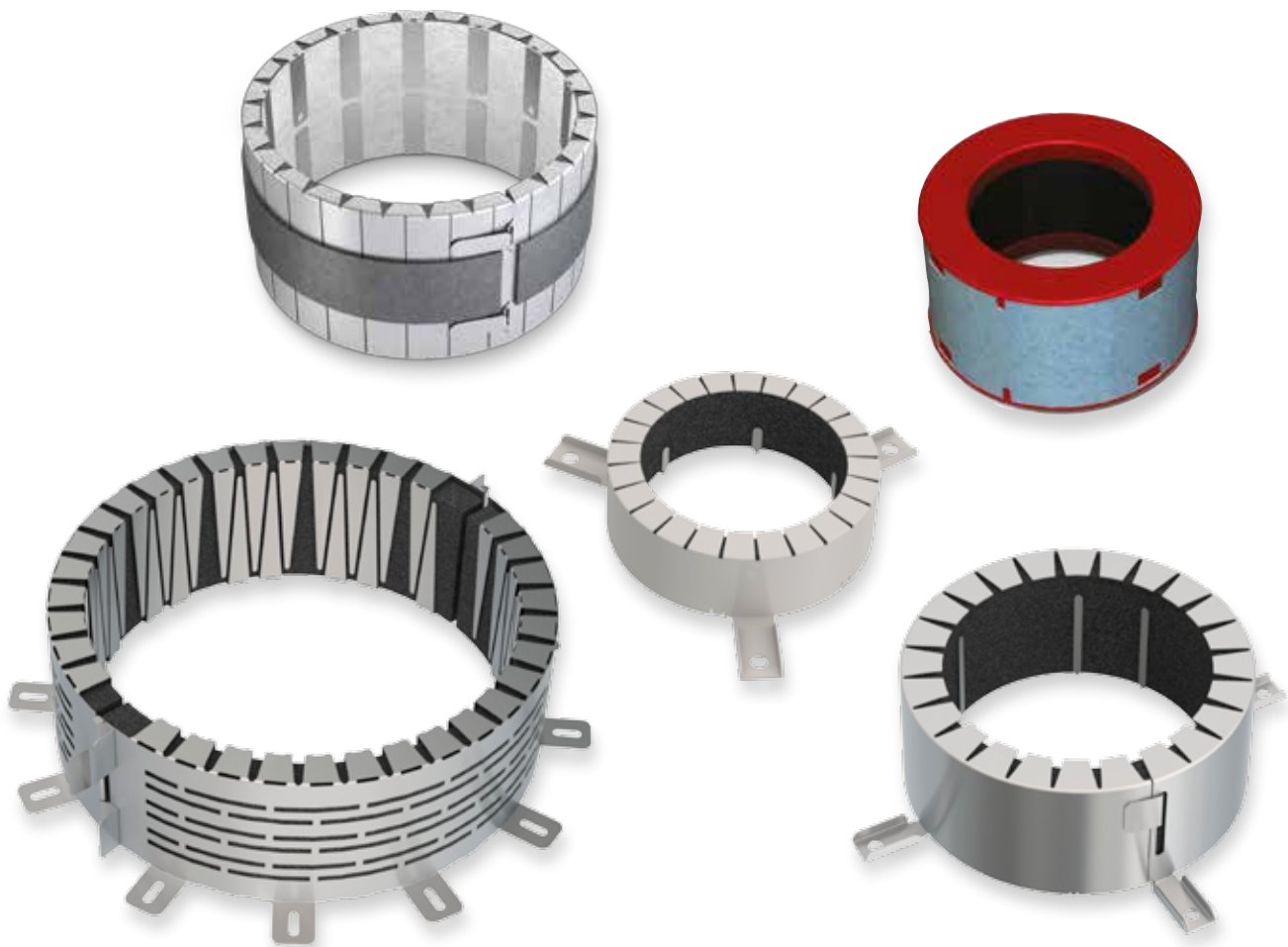


# BRANDWERENDE

# MANCHETTEN



In geval van brand ontstaan openingen in de compartimenteringswanden doordat brandbare kunststofleidingen wegbranden. Brandwerende manchetten worden rond deze leidingen geplaatst. Bij hitte zwellen ze op en dichten ze de openingen brandwerend af. Zo kan het vuur zich niet verder verspreiden. Rf-Technologies biedt een compleet gamma inbouw en opbouw brandmanchetten die zich onderscheiden door hun eenvoudige montage en brede toepassing.

CE

## Ons volledig gamma brandwerende manchetten

	INSTALLATIE	CLASSIFICATIE	Ø	MONTAGE	LEIDING TYPE
<b>MG-U</b>	Inbouw	U/U	32-160 mm		PVC, PE, ABS, SAN+PVC, PP
<b>MG2-A U</b>	Opbouw	U/U	32-160 mm		PVC, PE, ABS, SAN+PVC, PP
<b>MG2</b>	Inbouw	U/C - C/C	40-160 mm		PVC, PE, ABS, SAN+PVC
<b>MG2-A</b>	Opbouw	U/C - C/C	32-160 mm		PVC, PE, ABS, SAN+PVC
<b>MG2-A XL</b>	Opbouw	U/C - C/C	200-400 mm		PVC, PE, ABS, SAN+PVC

## U/U - U/C - C/C - geschikt voor geventileerde en niet-geventileerde kunststof leidingen

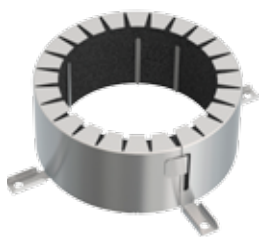
### MG-U



- Afdichting met standaard PUR schuim
- Snelle montage met of zonder schroeven
- Geen plaatsverlies t.h.v. de doorvoering
- Esthetische en onzichtbare afwerking

Inbouw	Snelle en eenvoudige montage (afdichting met standaard, niet-brandwerende PUR)	Esthetische oplossing
Geschikt voor PVC	Geschikt voor PE, ABS en SAN+ PVC leidingen	Geschikt voor PP
Testsituatie U/U	Testsituatie U/C	Testsituatie C/C
Massieve wand	Massieve vloer	Flexibele wand
Vorst- en waterbestendig		

### MG2-A U



- Snelle montage
- Geen afdichtingsproducten of speciale gereedschappen vereist
- Geschikt voor geventileerde kunststof leidingen

Opbouw	Geschikt voor PVC	Geschikt voor PE
Testsituatie U/U	Testsituatie U/C	Testsituatie C/C
Massieve wand	Massieve vloer	Flexibele wand
Vorst- en waterbestendig		

# U/C - C/C - geschikt voor niet-geventileerde kunststof leidingen

## MG2



- Esthetische, onzichtbare afwerking
- Geen plaatsverlies t.h.v. de doorvoering
- Standaard afdichtingsproducten en gereedschappen
- Variant MG2+R is voorgemonteerd op een PE buis

Inbouw	Vorst- en waterbestendig	Esthetische oplossing
Geschikt voor PVC	Geschikt voor PE, ABS en SAN+ PVC leidingen	Geschikt voor PP
Minimumafstand	Testsituatie U/C	Testsituatie C/C
Massieve wand	Massieve vloer	Flexibele wand

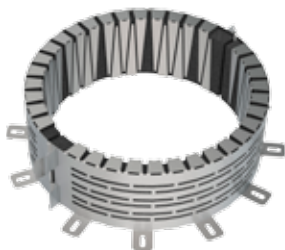
## MG2-A



- Snelle en eenvoudige montage met standaard schroeven
- Geringe manchethoogte voor maximale flexibiliteit
- Geen afdichtingsproducten of speciale gereedschappen vereist
- Ideaal bij renovatiewerken

Opbouw	Vorst- en waterbestendig	Esthetische oplossing
Geschikt voor PVC	Geschikt voor PE, ABS en SAN+ PVC leidingen	Schuine doorvoeringen tot 30°
Minimumafstand	Testsituatie U/C	Testsituatie C/C
Massieve wand	Massieve vloer	Flexibele wand

## MG2-A XL

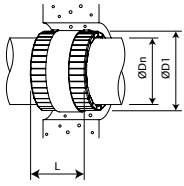


- Voor grote diameters tot 400 mm
- Mantel uit roestvrij staal
- Praktisch sluitsysteem
- Geen afdichtingsproducten of speciale gereedschappen vereist

Opbouw	Vorst- en waterbestendig	Testsituatie U/C
Geschikt voor PVC	Geschikt voor PE, ABS en SAN+ PVC leidingen	Testsituatie C/C
Massieve wand	Massieve vloer	Flexibele wand

# Gamma afmetingen

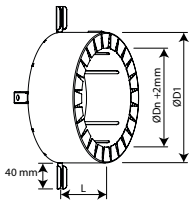
## MG-U



ØDn (mm)	32	40	50	56	63	75	80	90	100	110	125	140	160	
D1	49	57	67	73	80	92	101	111	121	131	150	165	185	
L	96													
Kg	0,2	0,2	0,2	0,3	0,3	0,3	0,4	0,5	0,5	0,5	0,7	0,8	0,9	
A	Min	Dn+27					Dn+36				Dn+40			
	Max	Dn+50												
B	Dn+50													

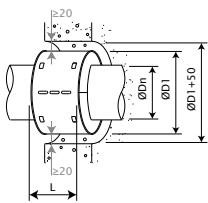
A: Plaatsing met schroeven - B: Plaatsing zonder schroeven

## MG2-A U



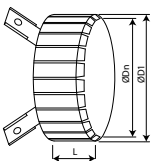
Ø Dn	32	40	50	56	63	75	80	90	100	110	125	140	160
Ø D1	63	71	81	87	94	106	111	121	131	141	175	190	210
L	60										80		
Kg	0,4	0,5	0,5	0,6	0,6	0,7	0,7	0,8	0,8	0,9	2,0	2,1	2,3
# fixaties	2						3				4		
	Ø Dn (= buitendiameter leiding)												

## MG2



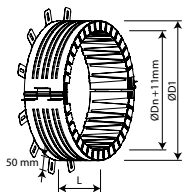
ØDn (mm)	40	50	56	63	75	80	90	100	110	125	160	
D1	67	77	83	90	102	123	133	143	153	182	215	
L	85										105	
Kg	0,16	0,20	0,21	0,22	0,26	0,43	0,51	0,56	0,58	1,23	1,54	
	117	127	133	140	152	173	183	193	203	232	265	

## MG2-A



Ø Dn	32	40	50	56	63	75	80	90	100	110	125	140	160
Ø D1	48	58	68	74	80	93	110	125	132	140	173	187	206
L	40												
Kg	0,07	0,11	0,14	0,16	0,18	0,21	0,22	0,26	0,29	0,31	0,40	0,46	0,55
# fixaties	2						3				4		
	Ø Dn (= buitendiameter leiding)												

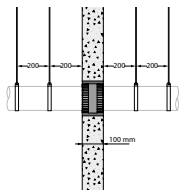
## MG2-A XL



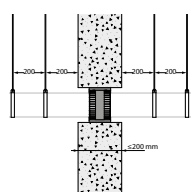
Ø Dn	200	250	315	355	400
Ø D1	271	321	396	436	481
L	100		150		
Kg	2,7	3,2	7,0	7,8	9,6
# fixaties	8		10		12
	Ø Dn (= buitendiameter leiding)				

# Plaatsing

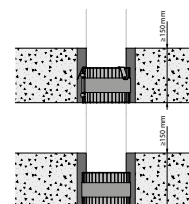
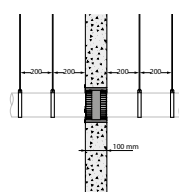
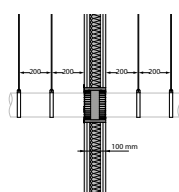
## MG-U



Massieve en flexibele wand  
(metal stud en gipskartonplaten), zonder schroeven

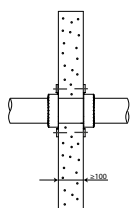


Massieve en flexibele wand  
(metal stud en gipskartonplaten), met schroeven

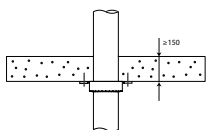


Massieve vloer,  
zonder en met schroeven

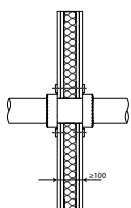
## MG2-A U



Massieve wand

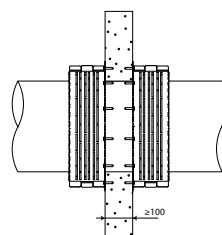


Massieve vloer

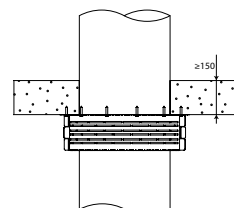


Flexibele wand

## MG2-A XL

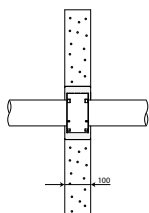


Massieve wand

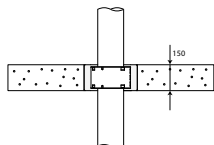


Massieve vloer

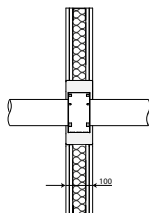
## MG2



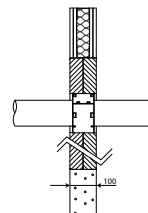
Massieve wand



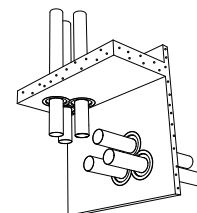
Massieve vloer



Flexibele wand

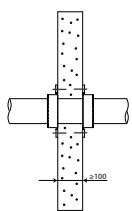


Flexibele of massieve wand  
+ afdichting brandwerende  
steenwolplaten

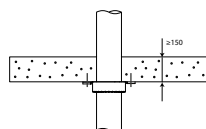


Minimumafstand

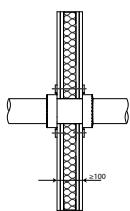
## MG2-A



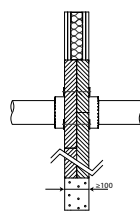
Massieve wand



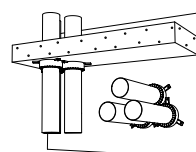
Massieve vloer



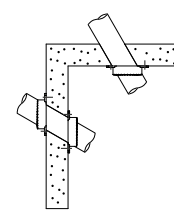
Flexibele wand



Flexibele of massieve  
wand + afdichting  
brandwerende  
steenwolplaten



Minimumafstand



Schuine positie buis  
tot 30°

## Brandweerstand U/U - U/C - C/C

### BRANDWEERSTAND MG-U

Wandtype	Leiding type	Gamma	Classificatie
Massieve wand 100 mm	PVC, PE, ABS	32-160	EI 120 UU
	PP	32-160	EI 90 UU
Massieve wand > 100 - 200 mm	PVC, PE, ABS	32-160	EI 120 UU
	PP	32-160	EI 90 UU
Flexibele wand	PVC, PE, ABS	32-160	EI 120 UU
	PP	32-160	EI 90 UU
Massieve vloer	PVC, PE, ABS	32-160	EI 120 UU
	PP	32-110	EI 120 UU

### BRANDWEERSTAND MG2-A U

Wandtype	Leiding type	Gamma	Classificatie
Massieve wand	PVC, PE, ABS, PP	32-160	EI 120 UU
Flexibele wand	PVC, PE, ABS, PP	32-160	EI 120 UU
Massieve vloer	PVC, PE, ABS, PP	32-160	EI 120 UU

## Brandweerstand U/C - C/C

### BRANDWEERSTAND MG2

Wandtype	Leiding type	Gamma	Classificatie
Massieve wand	PVC, PE, ABS	40-160	EI 120 U/C - C/C
Flexibele wand	PVC, PE, ABS	40-160	EI 120 U/C - C/C
Massieve vloer	PVC, PE, ABS	40-160	EI 180 U/C - C/C

### BRANDWEERSTAND MG2-A

Wandtype	Leiding type	Gamma	Classificatie
Massieve wand	PVC, PE, ABS	32-160	EI 120 U/C - C/C
Flexibele wand	PVC, PE, ABS	32-160	EI 120 U/C - C/C
Massieve vloer	PVC, PE, ABS	32-160	EI 180 U/C - C/C

### BRANDWEERSTAND MG2-A XL

Wandtype	Leiding type	Gamma	Classificatie
Massieve wand	PVC	200-400	EI 120 U/C - C/C
	PE, ABS	200-250	EI 120 U/C - C/C
Massieve vloer	PVC	200-400	EI 120 U/C - C/C
	PE, ABS	200-250	EI 120 U/C - C/C

Voor meer gedetailleerde informatie, zie classificaties en DoP.

## Installatie



De brandmanchetten worden rond kunststof leidingen geplaatst.



Ze bevatten een hoog kwalitatief opzwellend materiaal dat reageert zodra de temperatuur naar circa 150°C stijgt.



De leiding brandt weg en het opzwellende materiaal vult de gecreëerde opening om de verspreiding van vuur te verhinderen.

De plaatsing dient steeds te gebeuren conform het classificatierapport en het installatievoorschrift geleverd met het product. Zie de technische fiches op onze website [www.rft.be](http://www.rft.be)

Ondersteuning van de leiding is noodzakelijk om een functionele werking van de afdichting te garanderen in geval van brand. De leidingen moeten ondersteund en bevestigd worden volgens de regels van goed vakmanschap. De ophangingen moeten zo dicht mogelijk bij de wand geplaatst worden (voor lichte wanden op maximum 500 mm).

Inbouwmanchet: één manchet in de wand of vloer volstaat. Opbouwmanchet: voor doorvoeringen doorheen een wand moet een manchet aan elke zijde van de wand geplaatst worden. Eén manchet aan de onderzijde van de vloer volstaat voor doorvoeringen doorheen een massieve vloer.

## Kwaliteit en eenvoud

Voor de productie van de brandmanchetten gebruikt Rf-Technologies kwalitatieve materialen die binnen het bedrijf geproduceerd worden. Alle onderdelen worden geanalyseerd en geëvalueerd volgens ISO 9001:2008.

De Rf-t manchetten kunnen eenvoudig in overeenstemming met de geteste situatie worden geplaatst. Dit garandeert de kwaliteit en de veiligheid van het bouwproject.

## Verpakking en label



De manchetten zijn beschikbaar per stuk.

Elke brandmanchet is voorzien van een identificatielabel dat toelaat om de brandwerende doorvoeringen te visualiseren en de kwaliteit van de afdichting te onderlijnen. De QR code op dit label verwijst tevens naar een duidelijk en actueel overzicht van de beproefde oplossingen op onze website.

## CE Markering

De Europese harmonisatie van de technische prestaties van bouwproducten zorgt ervoor dat alle lidstaten de brandweerstand van deze producten op uniforme wijze testen (norm EN1366-3). De resultaten van deze testen krijgen vervolgens een geijkte Europese classificatie volgens EN 13501-2. De manchetten van Rf-Technologies zijn door erkende Europese laboratoria volgens deze normen getest. De manchetten MG2, MG2-A, MG2-A U en MG2-A XL zijn eveneens CE gemarkeerd conform ETAG 026-2. CE-markering volgens ETAG 026-2 voor MG-U is aangevraagd.

De vereiste brandweerstand die van toepassing is voor een bepaalde bouwsituatie wordt door de nationale of lokale wetgever bepaald. De Europese classificatie van de brandmanchetten aan de hand van het E-criterium (vlamdichtheid) en het I-criterium (thermische isolatie) vereenvoudigt de selectie van de juiste brandmanchet.





RF-TECHNOLOGIES OOSTERZELE

## RF-TECHNOLOGIES

Rf-Technologies is een toonaangevende Europese fabrikant van gespecialiseerde oplossingen voor brandcompartimentering en ontroking. Het bedrijf brengt de producten op de markt via een uitgebreid netwerk van partners in meer dan vijftien Europese landen.

Rf-Technologies werd opgericht in 1985. Er zijn 170 mensen tewerkgesteld in de twee vestigingen in België (hoofdkantoor) en Slowakije. Een continue focus op onderzoek en ontwikkeling vormt de basis voor de blijvende uitbreiding en verbetering van het productgamma.

M5-LE8-NL-2019-11

Lange Ambachtstraat 40 • B-9860 Oosterzele  
T: +32 9 362 31 71 • F: +32 9 362 33 07 • E: [info@rft.be](mailto:info@rft.be)

